

Infolettre décembre 2017

Bulletin d'information

Décembre 2017



Qualité des contextes éducatifs de la petite enfance

ANNONCES

Événements

12 décembre 2017 —
Séminaire-midi de
l'équipe : Mesurer la qualité
éducative en services de
garde éducatifs à l'enfance :
compte-rendu d'un projet
pilote.

Publications

**Comment se portent les
tout-petits québécois ?**
décrit les conditions dans
lesquelles les enfants âgés
de 0 à 5 ans viennent au
monde, leur état de santé
physique, leur état de santé
mentale et leur
développement.

Il fait suite au Portrait 2016
**Dans quels
environnements
grandissent les tout-
petits québécois ?**

Caroline Bouchard, membre
de notre Équipe, a contribué
à ces deux document.

Dossier spécial dans lequel
plusieurs membres de
l'équipe sont cités dans la
revue *Québec Science* :
**Comment vont les enfants
?**

**Canadian 24-Hour
Movement Guidelines for
the Early Years (0–4
years): An Integration of**

MESSAGES IMPORTANTS

Bonjour à vous tous et toutes,

Il nous fait plaisir de vous présenter nos deux lauréates des bourses de recrutement dans la section *Pleins feux sur nos membres*. Toutes nos félicitations à Julie Pinel, étudiante à la maîtrise et à Amélie Desmeules, étudiante au doctorat.

Nous espérons que vous avez su tirer profit de la Grande semaine des tout-petits qui se déroulait la semaine dernière. Dans le cadre de cette semaine, nous avons entamé des discussions sur Facebook.

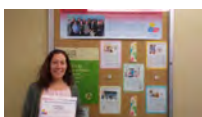
Nathalie Bigras parait dans un article sur le site du réseau de l'Université du Québec.

Enfin, l'AQCPE en collaboration avec Ensemble pour l'éducation dévoile **une série de capsules vidéo pour mieux comprendre l'univers des tout-petits.**

Nous profitons de cette communication pour souhaiter à chacun d'entre vous un très joyeux temps des Fêtes. Profitez des plaisirs simples de cette belle période et enrichissez-vous de l'émerveillement des enfants qui vous entourent !

Bonne lecture !

PLEINS FEUX SUR NOS MEMBRES : LAURÉATES DES BOURSES DE RECRUTEMENT À LA MAÎTRISE ET AU DOCTORAT



**Présentation de Julie Pinel, lauréate de la
bourse de recrutement à la maîtrise.**



**Présentation de Amélie Desmeules, lauréate de
la bourse de recrutement au doctorat.**

Physical Activity,
Sedentary Behaviour, and
Sleep.

Emplois

Adjoint(e) administratif
(tive) au CPE Tout Doux de
Brossard.

Conseiller (ère) programme
pédagogique dans les
YMCA du Québec.

Vous voulez partager une
offre d'emploi ? **Envoyez-
nous un courriel** pour
l'insérer dans le prochain
numéro !

PLEINS FEUX SUR UNE EXPÉRIENCE ENRICHISSANTE:



Lors du congrès de l'EECERA
ayant eu lieu l'été dernier, quatre
membres de l'équipe ont eu
l'occasion de visiter des milieux
de garde dans la ville de Reggio
Emilia. Après quelques mois, elles
nous décrivent ce qu'elles en ont
retenu.

Nous vous invitons également à visionner les **captations des confrenciers et confrencières invité (e) s** lors de ce congrès, dont les propos sont particulièrement valorisants pour l'image de l'enfant en éducation à la petite enfance.

Si vous souhaitez présenter votre projet dans l'un des prochains numéros, **envoyez-nous un courriel** !

PLEINS FEUX SUR UNE PUBLICATION D'INTÉRÊT

Résumé d'un article abordant les liens entre l'expérience et la formation des enseignants, la qualité observée dans la classe et les résultats de la préparation à l'école primaire obtenus par des enfants âgés de 3 à 5 ans.

PLEINS FEUX SUR L'ACTUALITÉ

Une table ronde souligne les 30 ans du doctorat réseau en éducation. *Actualité UQAM*

Moins de maladie et de pauvreté chez les 0 à 5 ans. *La Presse.*

Impact des écrans sur les enfants : 4 choses à savoir. *Agence Science-Pressé.*

Le cliché de l'enfant-roi. *La Presse+.*

Les défis d'une saine alimentation dans les garderies. *Radio-Canada.*

Pour une standardisation de la pédagogie au Québec? *Le Devoir.*

La Montérégie se mobilise pour favoriser la transition des tout-petits vers l'école. *Le courrier du Sud.*

Espace de travail partagé pour parents.

Une structure d'accueil intéressante de plus en plus fréquente dans le monde.

