

Virtual navigation around London.

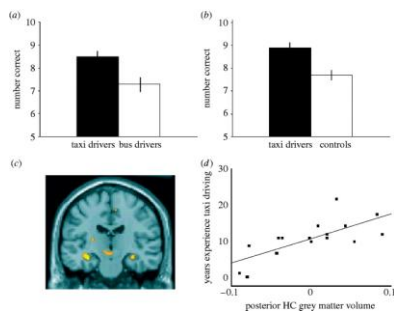


Woollett K et al. Phil. Trans. R. Soc. B 2009;364:1407-1416

©2009 by The Royal Society



Navigation expertise: positive outcomes.



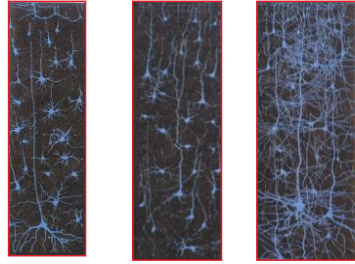
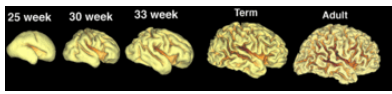
Woollett K et al. Phil. Trans. R. Soc. B 2009;364:1407-1416

©2009 by The Royal Society

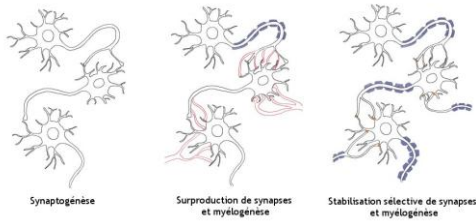


Les facteurs affectant l'organisation synaptique du cerveau normal (Kolb and Teskey, 2010)

- Les expériences sensorielles et motrices
- L'apprentissage
- Les hormones (liées au stress)
- Les drogues psychoactives (stimulants)
- Les facteurs neurotrophiques (NGF, FGF-2)
- Les récompenses
- Le jeu
- Le vieillissement
- Les drogues anti-inflammatoires
- La diète alimentaire (choline)
- Les stimulations électriques

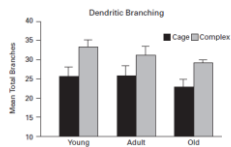
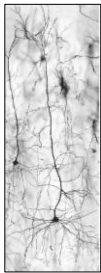


Nouveau-né 3 mois 2 ans Huttenlocher, 1979



Cadoret & Bouchard, 2008

Environnements enrichis

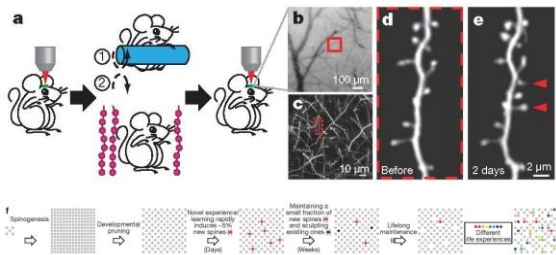


Kolb, Gibb & Dallison, 1999

L'expérience visuelle précoce a plusieurs rôles:

- prévenir la détérioration de structures neurologiques existantes;
- réserver les réseaux pour un affinement ultérieur;
- permettre aux trajectoires développementales de commencer à partir d'un état optimal.

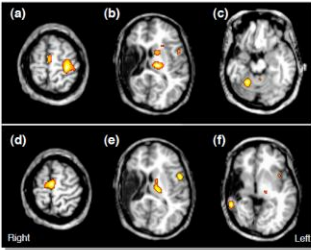
Expériences d'apprentissage



Yang, Pan & Gan (2009) Nature, 462, 920-925

PLASTICITÉ ET RÉUSSITE ÉDUCATIVE?

Il est important d'aider l'enfant à tirer le meilleur parti possible de son potentiel neurologique. Ses expériences, qu'elles soient sensorielles, motrices, d'apprentissage vont non seulement construire les bases de son individualité mais vont lui donner les outils nécessaires pour grandir.



Figures

